

# BUDGETS 2020



VILLE DE VITRE

Conseil municipal du 27 février 2020



*Vitré*

---

ILLE ET VILAINE  
BRETAGNE - FRANCE





EGALITE DES CHANCES

VIE ASSOCIATIVE

POUVOIR D'ACHAT

CADRE DE VIE

Accès aux soins

INVESTIR

Enfance

Santé financière

Attractivité

Cœur de ville

Environnement

**Vitré**

ILLE ET VILAINE  
BRETAGNE - FRANCE



## RÉSULTATS 2019

### FONCTIONNEMENT

Recettes réelles	22 625 K€
Dépenses réelles	18 848 k€
Épargne brute	3 777 k€
Taux épargne brute	16,7 %

### INVESTISSEMENT

Recettes réelles	4 716 k€
Dépenses d'équipement	7 446 k€
Rb capital de la dette	1 544 k€
Épargne nette	2 233 k€
RAR dépenses	2 768 k€
RAR recettes	1 741 k€

#### Transfert Lecture publique :

- 867 k€ de charges de fonctionnement
- 544 k€ d'attribution de compensation

#### Perte Dotation de solidarité

##### urbaine:

- 220 k€ sur 2019 et 2020

#### Dynamique fiscalité

##### ménages :

- 250 k€ de recettes

#### Dépenses d'équipements:

Montant sur 2014-2019 : 48 463 k€  
soit 8 077 k€/an

#### Dépenses RAR:

2019 > 2020 : 2 768 k€  
2018 > 2019 : 4 325 k€

#### Clôture budgets

##### annexes :

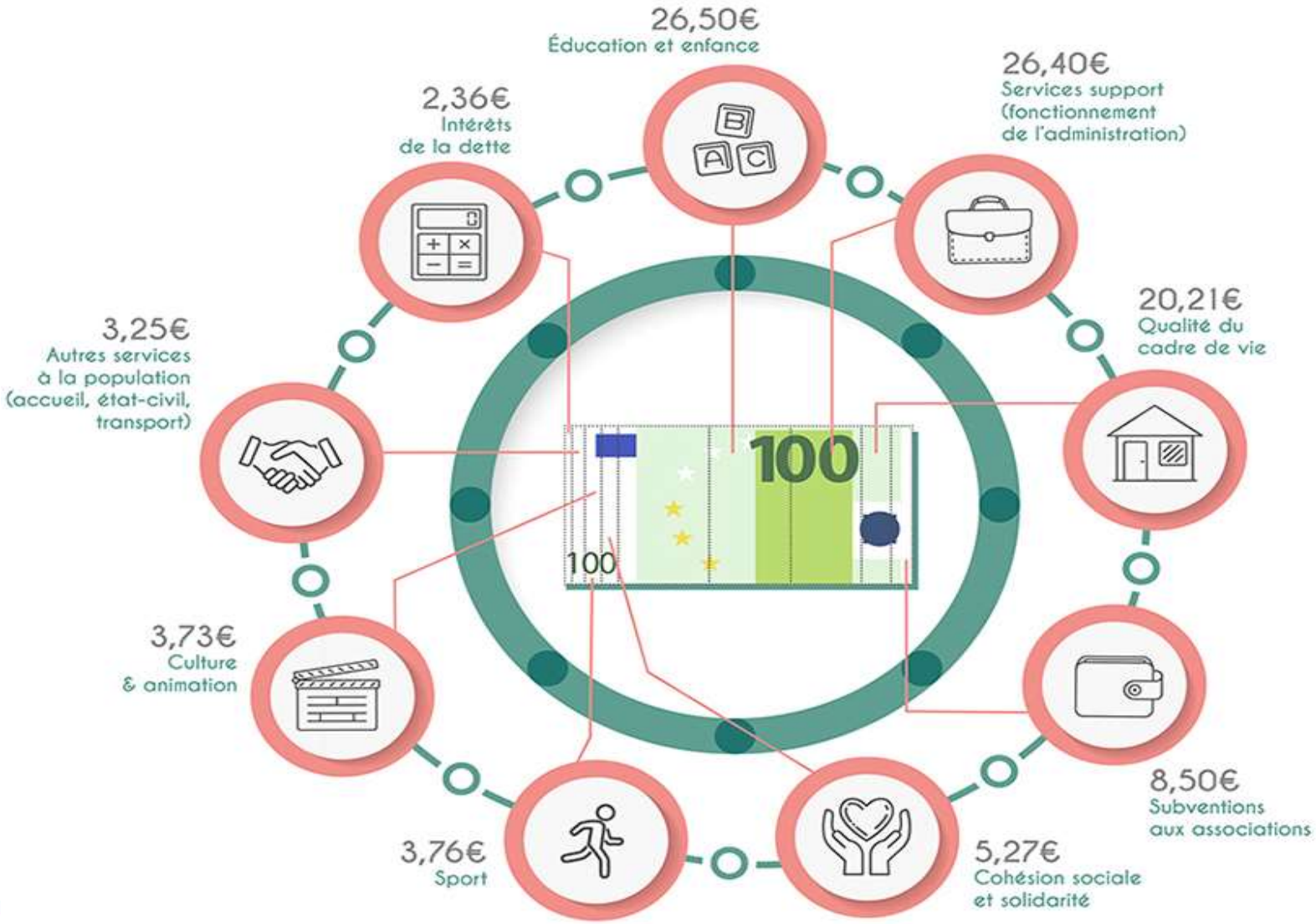
450 k€ de recettes

## Etat des résultats

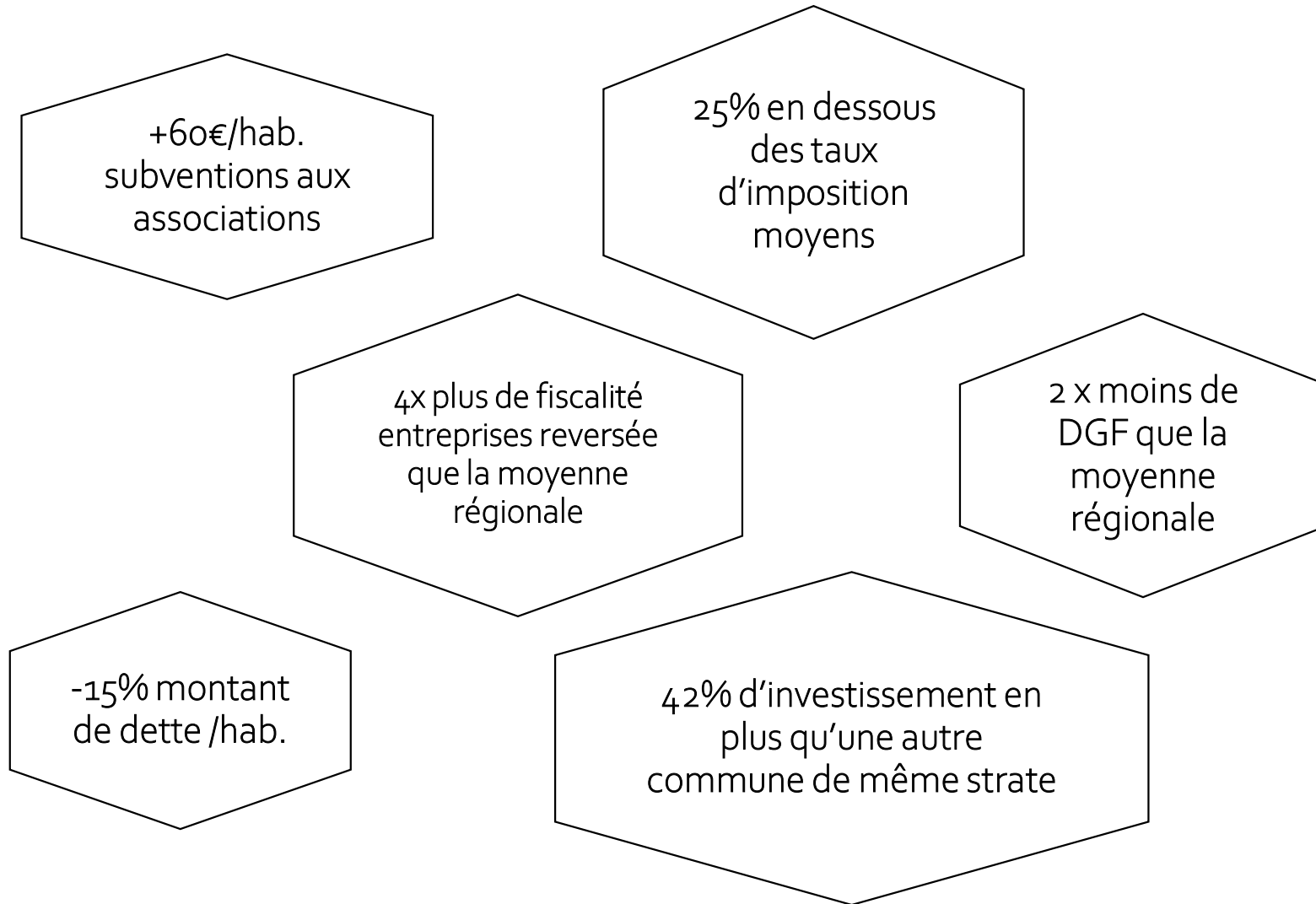
Résultat de fonctionnement 2019	+ 2 367 k€
Résultat reporté fonctionnement 2018	+ 2 853 k€
Résultat de fonctionnement de clôture	+ 5 220 k€
Résultat d'investissement 2019	- 2 854 k€
Résultat d'investissement 2018	+ 591 k€
Résultat global 2019 F et I	+ 2 957 k€

Résultat de fonctionnement à reporter :  
Avec un recours à l'emprunt limité à 1 000 k€ sur 2018 et 2019, le recours à l'autofinancement s'est accru. L'affectation du résultat en investissement a donc progressé.

# RÉPARTITION PAR POLITIQUE 2019



## DES COMPARAISONS



## Budgets 2020 / Section de fonctionnement : 25 151 k€

### Dépenses de fonctionnement

### Recettes de fonctionnement

Charges à caractère générale : 6 150 k€

Charges de personnel\* : 9 300 k€

Subventions aux associations, écoles et CCAS : 3 227 K€

Autres participations : 673 K€

Intérêts de la dette : 372 k€

Virement à la section d'investissement : 3 547 k€

Opérations d'ordres (amortissements) : 1 882 k€

Fiscalité TH/TF : 7 950 K€\*

Reversements Vitré communauté (AC, DSC, FPIC) : 8 143 k€

Autres taxes : 1 243 K€

Dotations et participations : 1 982 k€

Produits des services et loyers : 3 403 k€

Excédent reporté : 1 930 k€

Opérations d'ordres (amortissements) : 500 k€

## Focus Charges de personnel – 012

- BP 2019 = 9 100 000 €      CA 2019 = 8 874 798 €
- BP 2020 = CA 2019 + 425 000 € = 9 300 000 € soit +2,2% / BP 2019

Explications des évolutions	425 000 €
Augmentations réglementaires (GVT, PPCR, cotisations,...)	+ 164 000 €
Revalorisation du pouvoir d'achat	+ 105 500 €
Postes pour encadrement temps restauration scolaire (subventions CAF)	+ 66 000 €
Apprentis (3 jeunes)	+ 30 000 €
Inventaire recollement collections Patrimoine (subvention DRAC 50%)	+ 18 000 €
Augmentations temps de travail et un poste en réserve	+ 93 500 €
Transfert eau et assainissement	- 52 000 €



# Focus Fiscalité taux d'imposition

## Proposition de maintenir les taux

	Taux proposés	Taux moyens des communes	Produit attendu 2020
Taxe d'habitation	14,16 %	16,79 %	3 518 k€
Taxe foncière (bâti)	16,24 %	19,51 %	4 353 k€
Taxe foncière (non bâti)	40,89 %	42,27 %	116 k€
Total			7 987 k€

Des taux 25 % en dessous de la moyenne, cela représente un produit d'1 700 k€/an

Taux de revalorisation des bases : +2,2% en 2019 / +0,9% en 2020

## Budgets 2020 / Section d'investissement : 16 603 k€

### Dépenses d'investissement

<b>DEPENSES REELLES</b>	<b>15 061k€</b>
Dépenses d'équipement	13 411 k€
Rbt de capital de la dette	1 650 k€

Opé d'ordres	500 k€
Déficit d'investissement	1 042 k€
<b>TOTAL DEPENSES</b>	<b>16 603k€</b>

### Recettes d'investissement

<b>TOTAL DES RECETTES</b>	<b>11 187 k€</b>
Subventions, cessions et FCTVA	4 338 k€
Affectation réserves	3 192 k€
Emprunts	3 657 k€

Opé d'ordres	1 869 k€
Virement de la section de Fonctionnement	3 547 k€
<b>TOTAL DEPENSES</b>	<b>16 603 k€</b>

# Détail des investissements 2020

Libellés	Dépenses	Recettes
<b>CULTURE</b>	<b>588 569 k€</b>	<b>73 960 €</b>
Matériels et mobiliers	87 169 €	
Bâtiment Centre culturel	80 000 €	
Maison des musiques actuelles	202 940 €	73 960 €
Rénovation thermique Centre culturel	204 600 €	
Parc des Expositions	6 300 €	
Etudes acoustique Centre culturel	7 560 €	
<b>SPORTS</b>	<b>1 635 670 €</b>	
Bâtiments, terrains et matériels	510 514 €	
Vestiaires Lycée La Champagne	573 746 €	345 000 €
Club house ASV	445 366 €	300 000 €
Club house La Vitréenne	106 043 €	

Libellés	Dépenses	Recettes
ESPACESVERTS	269 853 €	
Aménagements	47 915 €	
Matériels et mobiliers	155 938 €	
Etude biodiversité	6 000 €	
Extension Espace cinéraire St Gilles	106 043 €	
VOIRIE	5 416 168 €	
Travaux récurrents	598 163 €	
Matériels et mobiliers	205 564 €	
Véhicules	131 945 €	
Actions de sécurité	58 970 €	
Contournement routier	106 750 €	
Gare scolaire	300 118 €	
Rue d'Ernée	1 367 553 €	75 000 €
Route des eaux VC 12	1 615 966 €	600 000 €
Rue de Verdun et rue de la Mériaïs	121 138 €	
Rue du Pré Clos	890 000 €	
Etude MO BVD Châteaubriand	20 000 €	

AFFAIRES FONCIERES ET URBA	2 088 606 €	
Acquis Immeubles et Terrains	223 000 €	
Financements Habitat	1 711 483 €	
Etudes	27 611 €	
Trémoille	126 512 €	

EDUCATION ET RESTAURATION	311 993 €	
Matériels et Mobiliers	102 831 €	73 000 €
Bâtiments travaux récurrents	88 654 €	
Ascenseur Jean Guéhenno	50 000 €	8 874 €
Ecole du Château	50 508 €	25 000 €
Etude annexe Ecole du Château	20 000 €	

MUSEES	196 890 €	14 100 €
Restauration, Matériels et Mobiliers	70 186 €	
Accueil du Musée	126 703 €	14 100 €

ARCHITECTURE ET PATRIMOINE	1 558 759 €	1 110 000 €
Travaux petites réparations	40 000 €	
Restauration Remparts	125 103 €	120 000 €
Tour sans nom	28 143 €	60 000 €
Courtine Nord	13 200 €	25 000 €
Eglise Saint-Martin	30 000 €	
Eglise Notre-Dame	862 216 €	730 000 €
Tour Montafilant	314 097 €	75 000 €
Porte Romane du Château	100 000 €	100 000 €
Etude MO Courtine Sud Ouest	10 000 €	
Etude Chapelle St Nicolas	36 000 €	
BÂTIMENTS ET RESEAUX	1 042 283 €	
Travaux bâtiments	309 559 €	
Etude Maison de l'enfance	45 000 €	
Matériels et logiciels	288 403 €	
Eclairage public	326 321 €	
Eclairage passage piétons et caméra urbaine	73 000 €	



AUTRES	302 363 €	667 661 €
Matériels et mobiliers services généraux	20 398 €	
Réhabilitation Château-Marie	60 334 €	
Parcours Lumières	221 631 €	667 661 €

TOTAL DES DEPENSES D'EQUIPEMENT	13 411 154 €	3 578 595 €
------------------------------------	--------------	-------------



## Endettement

Aujourd'hui :  
Stock de dette  
01/01/2020:  
14 181 k€

775 €/hab.  
(906€ moyenne strate)  
Écart de 17%

Délai de désendettement:  
3,7 ans  
(jusqu'à 7 ans ratio  
satisfaisant)

Si emprunt de 2 000 k€:  
Stock de dette  
01/01/2021:  
14 622 k€

802 €/hab.  
(906€ moyenne strate)  
Écart de 11%

Délai de  
désendettement:  
3,9 ans  
(jusqu'à 7 ans ratio  
satisfaisant)

Si emprunt de 3 600 k€:  
Stock de dette  
01/01/2021:  
16 222 k€

892 €/hab.  
(906€ moyenne strate)  
Écart de 2%

Délai de  
désendettement:  
4,4 ans  
(jusqu'à 7 ans ratio  
satisfaisant)





# Budgets Assainissement et Eau potable

- TRANSFERT DES COMPETENCES AU 01 JANVIER 2020
- TRANSFERT DES RESULTATS Assainissement > Vitré cté / Eau potable > SYMEVAL

## • ASSAINISSEMENT

Résultat consolidé	+ 1 521 919 €
Résultat fonctionnement 2019	+ 521 110 €
Résultat fonctionnement reporté	+ 1 595 859 €
Résultat investissement 2019	- 1 462 749 €
Résultat investissement reporté	+ 867 699 €

Montant du capital de dette à transférer : 2 547 765 €

## • EAU POTABLE

Résultat consolidé	+ 1 303 429 €
Résultat fonctionnement 2019	+ 516 502 €
Résultat fonctionnement reporté	+ 644 592 €
Résultat investissement 2019	+ 233 423 €
Résultat investissement reporté	- 91 088 €

Montant du capital de dette à transférer : 1 866 155 €